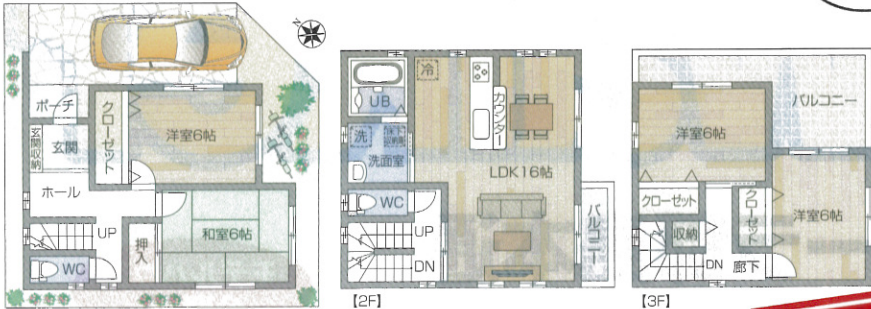


土地・建物 **3,280**万円 (税込・外構費込)
セット価格
お支払い例 借入金額3,280万円 自社提携ローン利用の場合
50年返済、金利1.075% (1.4%) 優遇 月々支払 **70,692**円

土地・建物 **3,230**万円 (税込・外構費込)
セット価格
お支払い例 借入金額3,230万円 自社提携ローン利用の場合
50年返済、金利1.075% (1.4%) 優遇 月々支払 **69,614**円

開放感のある人気の角地物件。
車2台プランもご紹介します。

M号地 敷地面積/62.11㎡ 延床面積/103.68㎡ **参考プラン**



●Living face system
バラエティサッシが「わが家」をデザインします。

●浴室はサウンドシャワーとドライミストが一日の疲れを癒します。

●沢山収納できるように各部屋にクローゼットを設けております。



現地モデルハウス

今、ご契約のお客様には、
40インチTV+洗濯機+掃除機
プレゼント!!

〈アリオラ東三国 物件概要〉
■所在地/大阪市淀川区十八条3丁目9番 ■交通/地下鉄御堂筋線「東三国」駅徒歩約18分(約1.440m) ■阪急宝塚線「三国」駅徒歩約18分(約1.440m) ■土地価格/1,600万円~2,000万円 ■総区画数/全20区画 ■建物価格/1,680万円(参考プランの場合) ■土地面積/61.98㎡~62.27㎡ ■開発道路幅員/3.68m ■道路幅員/5m ■今回販売区画数/3区画 ■用途地域/第1種住居地域、準防火地域 ■地目/宅地 ■構造/木造3階建 ■建ぺい率/80% ■容積率/200% ■設備/大阪ガス・関西電力・公共上下水道 ■取引態様/媒介

残1区画。最終分譲スタート!



現地モデルハウス

アリオラ東三国・ネクストから歩いて2分の場所に
スーパー「山陽マルナカ」建設中!
秋にはオープン予定です。



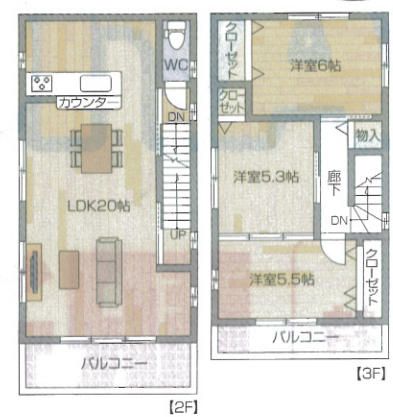
通風・採光に優れ
ゆったりと寛げる快適設計。

快適3WAYアクセスで
大阪にも宝塚にも楽々!
通勤・通学・週末のお出かけもとても便利です。

●廊下にも収納スペースを設けており
普段使わない物を収納できます。

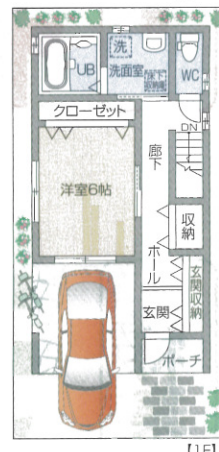
●家族の団らの時間を、ゆったりくつろげる20帖の広いリビング。

E号地 敷地面積/60.27㎡ 延床面積/115.43㎡ **参考プラン**



●廊下にも収納スペースを設けており
普段使わない物を収納できます。

●家族の団らの時間を、ゆったりくつろげる20帖の広いリビング。



[1F]

土地・建物 **3,540**万円 (税込・外構費込)
セット価格
お支払い例 借入金額3,540万円 自社提携ローン利用の場合
50年返済、金利1.075% (1.4%) 優遇 月々支払 **76,295**円

市内の利便性と豊かな自然に恵まれた街
豊かな自然と生活施設が充実したグッドロケーション。

C号地 敷地面積/75.68㎡ 延床面積/90.12㎡ **完成済**



当社施工例

随所に収納スペースを
設けた機能的な邸

地下鉄谷町線「都島」徒歩6分・JR環状線「桜ノ宮」徒歩9分
快適2WAYアクセス! 仕事にも遊びにも便利です。



〈アリオラ都島本通 物件概要〉
■所在地/大阪市都島区都島本通1丁目 ■交通/地下鉄谷町線「都島」駅徒歩約6分、JR大阪環状線「桜ノ宮」駅徒歩約9分 ■土地面積/75.68㎡ ■延床面積/90.12㎡ ■構造/木造3階建 ■地目/宅地 ■道路幅員/8m ■用途地域/第1種住居地域 ■総区画数/全4区画 ■今回販売区画数/1区画 ■建ぺい率/80% ■容積率/200% ■建築確認番号/第10-2048号(平成22年9月3日) ■売主/株式会社賃住(仲介手数料不要)

●開放感を与えてくれる吹抜。

●収納スペースを豊富に設けており
普段使わない物を収納できます。

●家族と会話をしながら料理ができる
カウンターキッチンを採用。

●ゆったりとした洗面室は、
身支度も快適にできます。

〈アリオラ都島本通 物件概要〉
■所在地/大阪市都島区都島本通1丁目 ■交通/地下鉄谷町線「都島」駅徒歩約6分、JR大阪環状線「桜ノ宮」駅徒歩約9分 ■土地面積/75.68㎡ ■延床面積/90.12㎡ ■構造/木造3階建 ■地目/宅地 ■道路幅員/8m ■用途地域/第1種住居地域 ■総区画数/全4区画 ■今回販売区画数/1区画 ■建ぺい率/80% ■容積率/200% ■建築確認番号/第10-2048号(平成22年9月3日) ■売主/株式会社賃住(仲介手数料不要)

宅地価格 **2,980**万円
建築条件付

残1区画。最終分譲スタート!



当社施工例

駅から徒歩1分の利便性。

スーパーやコンビニ、色々な施設に徒歩圏内!
また、小中学校、公園などの緑も豊かなので
子育て環境にぴったり。

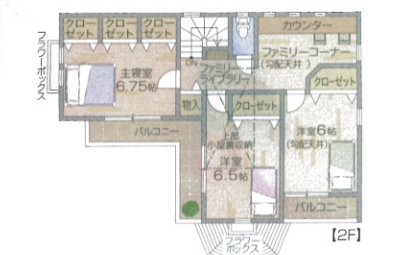


〈アリオラ箕面小野原東 物件概要〉
■所在地/箕面区小野原東4丁目 ■交通/大阪モノレール彩都線「豊川」駅徒歩1分 ■土地面積/156.66㎡ ■延床面積/108.37㎡ ■地目/宅地 ■道路幅員/5m ■用途地域/第1種住居専用地域 ■総区画数/全7区画 ■今回販売区画数/1区画 ■建ぺい率/50% ■容積率/100% ■設備/大阪ガス・関西電力・公共上下水道 ■取引態様/販売代理(仲介手数料不要)

A号地 敷地面積/156.66㎡ 延床面積/111.12㎡

- 折り上げ天井や出窓・コーナーウィンドウなどを贅を凝らした豪華なLDK。
- 玄関ホールには調度品やお花を飾れるニッチを設置。
- 対面カウンタータイプのシステムキッチン。
- 2階には読書やお勉強・家事室としても使えるファミリーコーナー設置。また絵画や小物も置けるファミリーライブラリーを設けました。
- 2階に季節物など収納できる小屋裏収納を設置しました。

建物参考価格 **1,850**万円



[2F]



[1F]

ゆとりの敷地面積約**47**坪以上。