

住み心地のいい  
ゆとり溢れる  
生活空間。

モデルハウス  
人気  
コンペ

住んでみたいのはどっち?  
今すぐwebでご回答下さい

買住の戸建 検索

新スタイルの  
爽やかな暮らしを  
楽しむ空間。

Model House/C号地

標準仕様 +  
太陽光発電

建物価格 **1,730**万円

4LDK+小屋裏収納

- 敷地面積/89.40㎡(27.04坪)
- 延床面積/112.40㎡(34.00坪)
- 1階床面積/55.62㎡
- 2階床面積/56.78㎡
- 小屋裏収納面積/9.46㎡

ガーデニングの水遣りや生ゴミの一時置きに便利な勝手口。

作業スペースが広く、動きやすいL型キッチン。

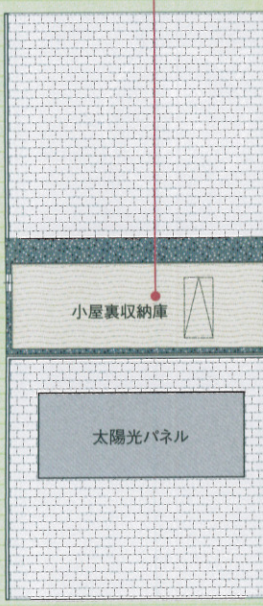
対面カウンターが、ご家族のふれあいを演出。

水廻りの導線が近くて、家事がスムーズ。

洗面所は便利な2WAY導線。

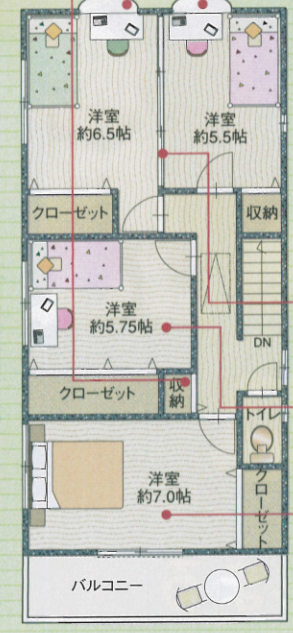
plusS

Strage (ストレージ)  
シーズンオフの生活用品や思い出の品などをたっぷり収納し、家がすっきり片づきます。



廊下にも便利な収納付。

窓辺をおしゃれに演出できる出窓を設置。



間仕切り変更がラクラクで、お子様の成長に合わせて、お部屋をフレキシブルに使用できます。

2階に「もうひとつ部屋」を実現し、4部屋を確保。ワイドなクローゼット付です。

ひとまわり広い部屋に専用バルコニー付のプライバシー性が高い主寝室プラン。

モデル2棟  
近日公開予定

下足箱に加え、シューズルームを設け、クツはもちろん、レジャー用品置き場としても便利。

掃除用具入れなどに重宝する廊下収納。

外で元気に遊んだ子供達の衛生を考えた1階洗面付。

Model House/I号地

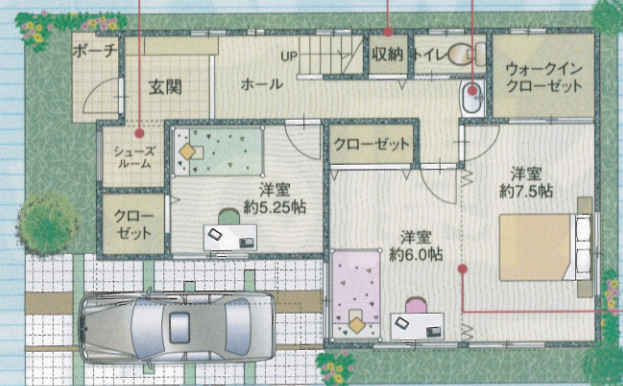
プライム仕様

建物価格 **1,780**万円

3LDK+スカイバルコニー

- 敷地面積/87.18㎡(26.37坪)
- 延床面積/106.00㎡(32.06坪)
- 1階床面積/54.66㎡
- 2階床面積/48.03㎡
- スカイバルコニー面積/9.94㎡

将来的な間仕切り変更にも対応した設計プラン。

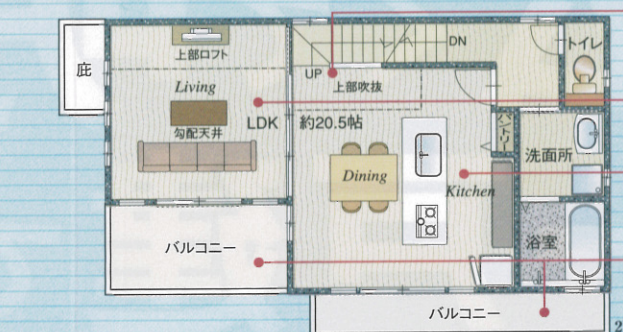


吹抜けから日差しがふり注ぐ、明るいダイニング。

ダイニングを分離した、くつろぎ専用スペースとしてのリビングプラン。

ご家族みんなで会話しながら、料理づくりをたのしむアイランドキッチン。

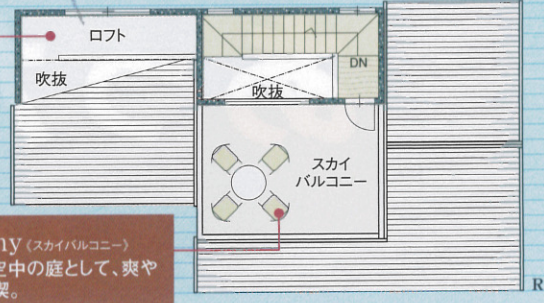
南面にワイドなバルコニーを2ヶ所設置し、開放感あふれる伸びやかな暮らしを演出。



収納はもちろん、コレクションギャラリーなど多目的に使用できます。

plusS

Skybalcony (スカイバルコニー)  
眺望を楽しむ空中の庭として、爽やかな時間を満喫。



# 住吉区山之内に「とっておき」はじまる。

株式会社 住住 戸建事業部の500棟を超える豊富な実績を活かして、ロケーションから街づくり、住まいづくりに至るまで、ご家族の特別な上質生活を実現します。

Station side 立地  
駅をはじめ利便と潤いのすぐ側に

Sunshine 街区  
陽光あふれる開放街区

Spread 住空間  
広い敷地に、ゆとりの住まい

Sustainable 設備  
未来を見据えて、ずっと快適に暮らす

Specialism  
こだわりのある家族に「とっておき」に満たされる暮らし

plusS 選べる2つのスペシャル仕様  
Skybalcony/Strage

当社施工例 (3つの外観デザインから選べます)



個性で選べる多彩なスタイル  
Chinju Select

外観デザイン3種類

仕様3種類

- ① プライム仕様
- ② 標準仕様+ 太陽光発電(2Kw)
- ③ 標準仕様+ エコポイント対応吹付断熱 + オール電化(エコキュート) or エコウィル

設備メーカー4種類

外構3種類

3×3×4×3=108 パターンから選べる

全邸【フラット35S】対応

公園隣接地区+アイランド街区の開放感あふれる

4面開放街区

2面採光立地  
100%(14邸)

2階建て  
100%(14邸)

南向き立地  
78%(11邸)

敷地80㎡超  
100%(14邸)

角地を活かした造成により、開放的な区画を実現。全部、採光・通風に優れています。

4間開口(約7.2m)以上のワイドプランが可能。採光にすぐれたゆとりの住空間が実現。

陽当たりや通風が良く、開放的なので住宅立地に最適です。

陽当たりや通風が良く、開放的なので住宅立地に最適です。

■アリオラ住吉物件概要 ●所在地/大阪市住吉区山之内4丁目3番 ●交通/JR阪和線「杉本町」駅徒歩6分 ●敷地面積/80.47㎡(24.3坪) ●90.05㎡(27.2坪) ●地目/宅地 ●前面道路/5m~15m(歩道含む) ●用途地域等/第一種住居地域、準防火地域 ●指定建ぺい率/80% ●指定容積率/200% ●区画/全14区画 ●構造/在来工法木造2階建 カラーベスト鋼板葺 ●建物面積/98.01㎡ ●広告有効期限/平成23年4月末日 ●建築停止条件付物件のご案内 / 本分譲は土地売買契約締結後3ヶ月以内に、当社と住宅の建築請負契約を締結していただくことを条件として販売致します。この期間中に住宅を建築しないことが確定した時、又は建築の請負契約が成立しなかった場合には、土地売買契約は白紙となり、受領した金額は全額無利息にてお返しします。

